

Il Corso si terrà presso la sede del C.S.A.P.R. Viale Vittorio Veneto, 78 - Prato.

Il costo del corso è di:

€ 250,00 + IVA*

€ 200,00 + IVA* Allievi e Ex allievi C.S.A.P.R.

*IVA 22%

Modalità di iscrizione:

Per iscriversi è necessario compilare e firmare il "Modulo di pre-iscrizione" e inviarlo per mail alla Segreteria del Centro Studi (mail: segreteria@csapr.it)

La quota di partecipazione prevista deve essere versata al momento della comunicazione di ammissione da parte della Segreteria. L'eventuale rinuncia dovrà essere comunicata con un anticipo di almeno 7 giorni rispetto alla data di inizio della formazione. Il mancato rispetto del termine comporta l'addebito della quota di partecipazione.

Il pagamento dovrà essere effettuato con bonifico bancario ed intestato a: Centro Studi e Applicazione della Psicologia Relazionale
Banca Generali spa
Iban: IT81V0307502200CC8500943012

Per informazioni e iscrizioni:

Rivolgersi alla Segreteria dal lunedì al venerdì
dalle ore 9.30 alle ore 15.30
Tel.: 0574 597662
E-mail: segreteria@csapr.it
Sito Web: www.scuolarelazionaleprato.it

Seguici su:



Gianmarco Manfrida

Medico Psichiatra e Psicoterapeuta

Medico Psichiatra, Psicoterapeuta, laurea in Medicina e in Sociologia presso l'Università di Firenze; laurea in Psicologia presso l'Università di Roma. Past President S.I.P.P.R. (*Società Italiana di Psicologia e Psicoterapia Relazionale*). Ha svolto gli incarichi di Primario di Psichiatria presso l'Asl 10 di Firenze e di Docente di Psicoterapia Relazionale Sistemica presso la Scuola di Specializzazione in Psicologia Clinica delle Università di Siena e di Firenze. Direttore e docente clinico del Centro Studi e Applicazione della Psicologia Relazionale di Prato. Didatta del Centro Studi di Terapia Familiare e Relazionale di Roma.

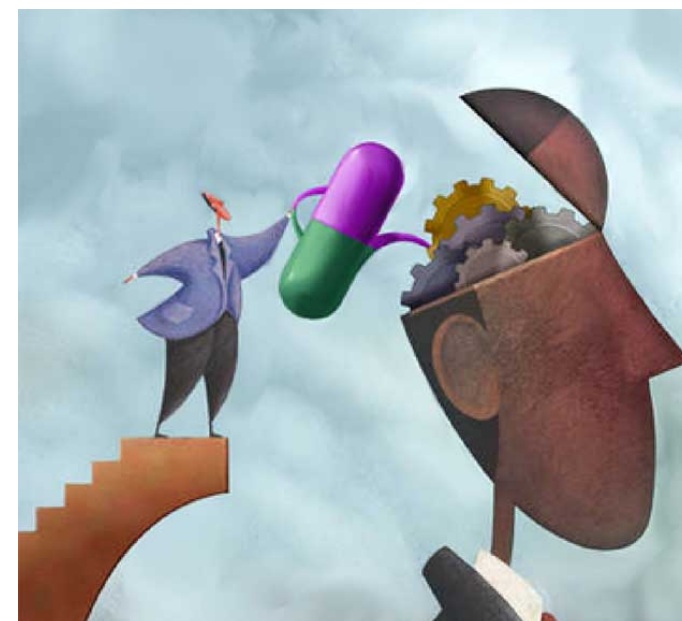


C.S.A.P.R.
Centro Studi e Applicazione
della Psicologia Relazionale

Provider per la Formazione Continua in Medicina (ECM)
Codice identificativo 4290



C.S.A.P.R.
Centro Studi e Applicazione
della Psicologia Relazionale



Farmaci, Psicologia e Relazione

CORSO PER MEDICI E PSICOLOGI

RICONOSCIUTI 14 ECM

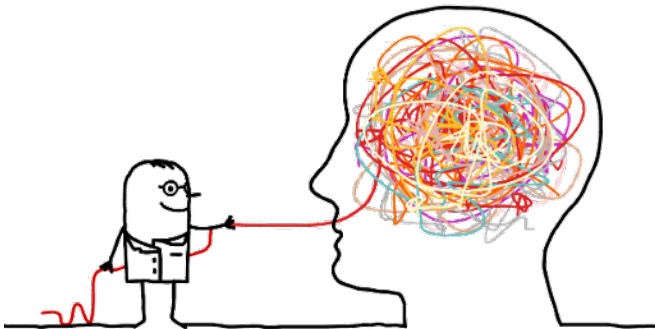
Prof. Gianmarco Manfrida

Farmaci, Psicologia e Relazione

Questo corso ha il fine di introdurre medici e psicologi a elementi di base di psichiatria, descrivendo i processi diagnostici e gli psicofarmaci secondo una prospettiva legata a una pratica clinica effettiva.

Scopo del corso è avvicinare le prospettive medica e psicologica in una pratica clinica realistica e condivisibile in un'ottica psicoterapeutica relazionale.

Il corso prevede un numero massimo di 40 partecipanti.



Programma

Venerdì 21 giugno 2024

h. 9.30 - 13.30

Diagnostica e terapia farmacologica dei disturbi psicotici

Venerdì 28 giugno 2024

h. 9.30 - 13.30

Diagnostica e terapia farmacologica dei disturbi d'ansia e depressivi

Venerdì 12 luglio 2024

h. 9.30 - 13.30

Diagnostica e farmacoterapia dei disturbi del comportamento, demenziali, iatrogeni e nelle urgenze psichiatriche

Al termine del corso verrà rilasciato un attestato di frequenza.

Ai partecipanti sarà fornito il materiale didattico utilizzato durante il corso.

**Il corso si terrà presso la sede del
C.S.A.P.R.
Viale Vittorio Veneto, 78 - 59100 Prato**

Modulo di pre-iscrizione

Farmaci, Psicologia e Relazione

Medico (specificare)

Psicologo o Psicoterapeuta (specificare)

Nome

Cognome

Città

E-mail

Telefono

Ai sensi e ai fini di quanto disposto dal Regolamento UE 679/2016 il sottoscritto dichiara di essere informato ed espressamente acconsentire al trattamento dei dati personali, così come sottoscritto nell'apposita informativa rilasciata ai sensi dell'art. 13 Reg. UE 679/2016 (G.D.P.R.).

Data Firma